

**АДМИНИСТРАЦИЯ МУНИЦИПАЛЬНОГО ОБРАЗОВАНИЯ  
ТИХВИНСКИЙ МУНИЦИПАЛЬНЫЙ РАЙОН  
ЛЕНИНГРАДСКОЙ ОБЛАСТИ  
(АДМИНИСТРАЦИЯ ТИХВИНСКОГО РАЙОНА)**

**ПОСТАНОВЛЕНИЕ**

16 января 2026 г. 01-44-а  
от \_\_\_\_\_ № \_\_\_\_\_

Об установлении публичного сервитута  
в отношении части земельного участка  
с кадастровым номером 47:13:0000000:22529

В соответствии со статьёй 23 Земельного кодекса Российской Федерации, статьёй 7 Федерального закона от 6 октября 2003 года № 131-ФЗ «Об общих принципах организации местного самоуправления в Российской Федерации», Уставом муниципального образования Тихвинское городское поселение Тихвинского муниципального района Ленинградской области, принятым решением совета депутатов муниципального образования Тихвинский муниципальный район Ленинградской области от 26 декабря 2022 года № 02-153, администрация Тихвинского района ПОСТАНОВЛЯЕТ:

1. Установить публичный сервитут в целях обеспечения муниципальных нужд, нужд местного населения (далее - публичный сервитут), в отношении части земельного участка с кадастровым номером 47:13:0000000:22529 площадью 1301 квадратный метр, в границах согласно приложению.

2. Публичный сервитут, указанный в пункте 1 настоящего постановления, устанавливается в целях прохода или проезда через земельный участок 47:13: 0000000:22529.

3. Публичный сервитут устанавливается на безвозмездной основе бессрочно.

4. Настоящее постановление опубликовать в газете «Трудовая слава» и обнародовать в сети Интернет на официальном сайте Тихвинского района.

5. Постановление вступает в силу со дня его официального опубликования.

6. Отделу земельных отношений комитета по управлению муниципальным имуществом и градостроительству осуществить организационно-правовые мероприятия, связанные с государственным кадастровым учётом и государственной регистрацией публичного

сервитута в порядке, установленном законодательством Российской Федерации.

7. Контроль за исполнением постановления возложить на заместителя главы администрации - председателя комитета по управлению муниципальным имуществом и градостроительству.

Глава администрации



А.В. Брицун



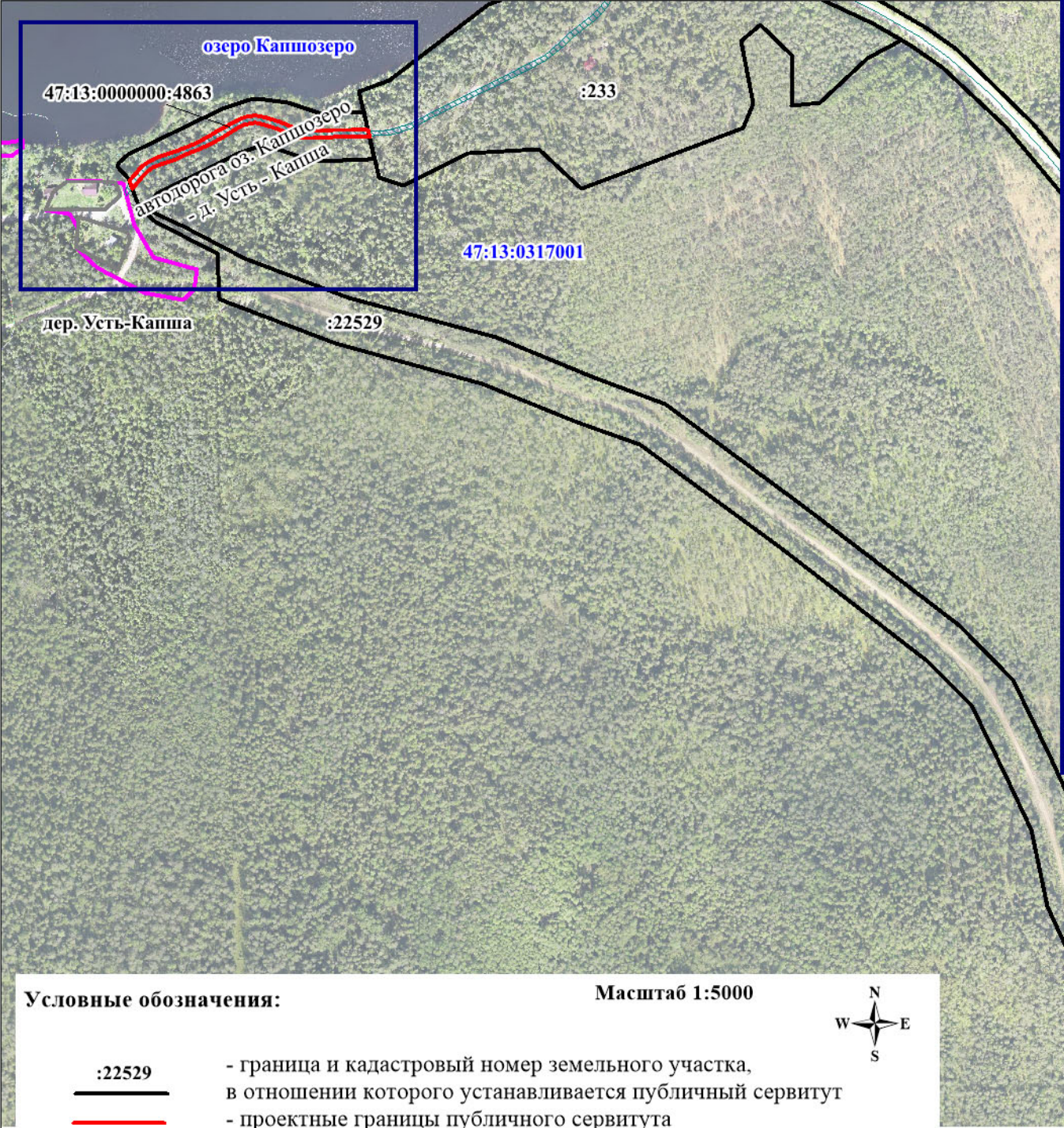
Схема расположения границ публичного сервитута

Наименование объекта:  
Местоположение:  
Российская Федерация, Ленинградская область, Тихвинский муниципальный район, Тихвинское лесничество, Озерское участковое лесничество, квартал №7 часть выдела 54, 56, квартал №19 части выделов 3, 59, Корбеническое участковое лесничество, квартал №36 выдел 7, части выделов 1, 6, 8, 14, 20, 21, 22, 23, 35, 40, 41, 42, 45, 60, 63, квартал №37 выдел 69, части выделов 22, 31, 32, 37, 39, 71, 72.

В границах земельного участка с кадастровыми номерами: 47:13:0000000:22529 (1301 кв.м.)

Система координат МСК 47 зона 3  
Общая площадь публичного сервитута:1301 кв.м.

ВЫНОСКА №1



Условные обозначения:

:22529

• 1

47:13:0317001

- граница и кадастровый номер земельного участка, в отношении которого устанавливается публичный сервитут

- проектные границы публичного сервитута

- обозначение характерных точек границ публичного сервитута

- граница и номер кадастрового квартала

- автодорога Оз. Капшозеро - д. Усть - Капша 47:13:0000000:4863

Масштаб 1:5000

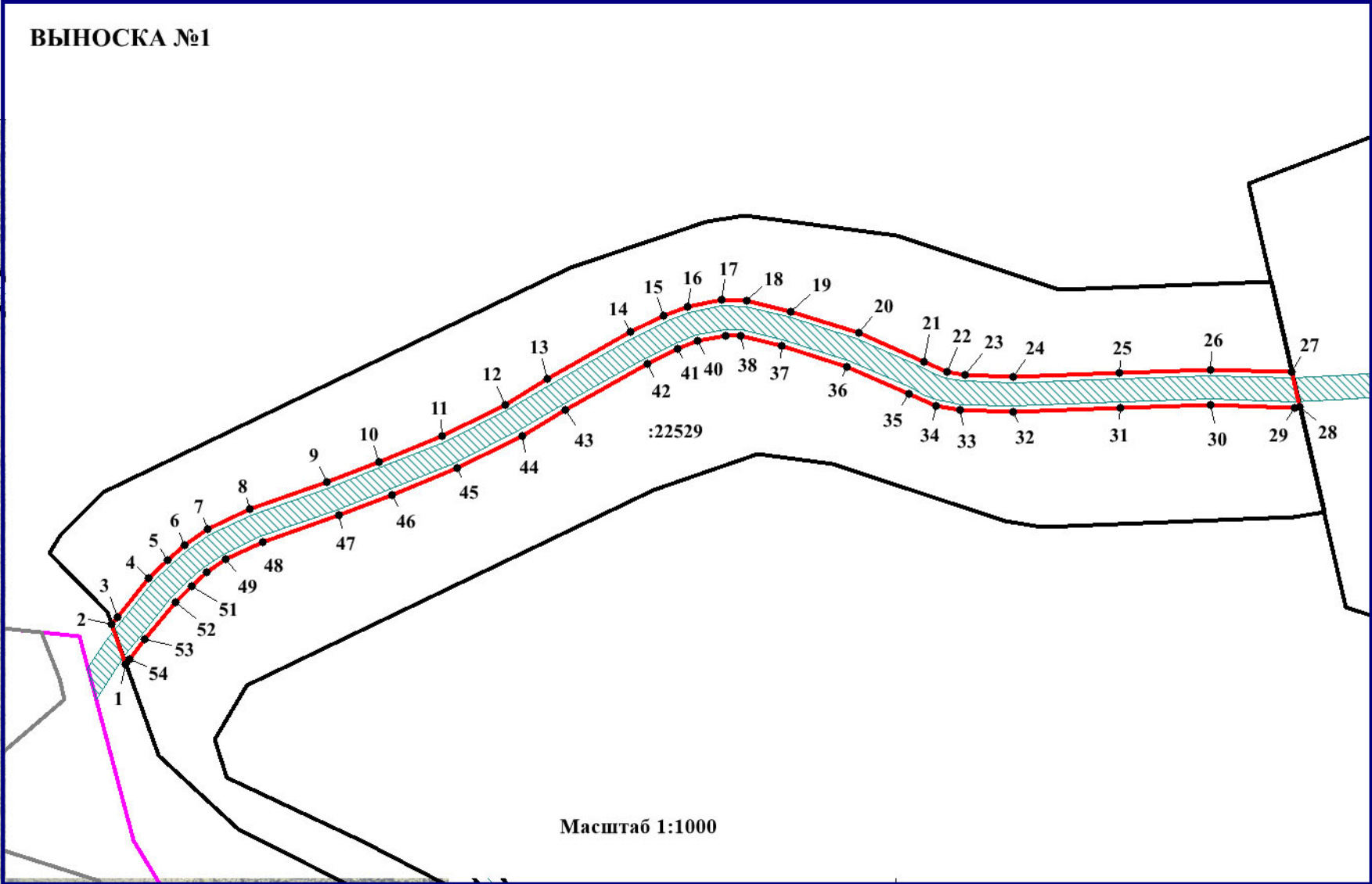
N

E

S

W

ВЫНОСКА №1



Каталог координат

Номер	X	Y
1	468 021,65	3 285 513,74
2	468 028,43	3 285 511,34
3	468 029,62	3 285 512,29
4	468 036,19	3 285 517,59
5	468 039,36	3 285 520,82
6	468 041,88	3 285 523,67
7	468 044,57	3 285 527,64
8	468 047,88	3 285 534,63
9	468 052,49	3 285 547,68
10	468 055,90	3 285 556,45
11	468 060,26	3 285 567,27
12	468 065,61	3 285 577,79
13	468 069,87	3 285 585,03
14	468 077,82	3 285 599,08
15	468 080,57	3 285 604,63
16	468 082,11	3 285 608,69
17	468 083,27	3 285 614,51
18	468 083,09	3 285 618,73
19	468 081,32	3 285 626,14
20	468 077,68	3 285 637,67
21	468 072,87	3 285 648,70
22	468 071,06	3 285 652,54
23	468 070,58	3 285 655,55
24	468 070,33	3 285 663,79
25	468 070,97	3 285 681,66
26	468 071,49	3 285 697,05
27	468 071,12	3 285 710,86
28	468 065,15	3 285 712,23
29	468 065,10	3 285 711,23
30	468 065,49	3 285 697,09
31	468 064,98	3 285 681,87
32	468 064,33	3 285 663,77
33	468 064,62	3 285 654,81
34	468 065,38	3 285 650,62
35	468 067,46	3 285 646,11
36	468 072,04	3 285 635,61
37	468 075,53	3 285 624,57
38	468 077,18	3 285 617,62
39	468 077,30	3 285 615,10

Приложение к постановлению администрации  
Тихвинского муниципального района  
Ленинградской области  
от **16.01.2026** № **01-44-а**

Номер	X	Y
40	468 076,38	3 285 610,44
41	468 075,02	3 285 606,93
42	468 072,53	3 285 601,93
43	468 064,66	3 285 588,00
44	468 060,35	3 285 580,68
45	468 054,81	3 285 569,80
46	468 050,33	3 285 558,66
47	468 046,85	3 285 549,72
48	468 042,35	3 285 536,96
49	468 039,40	3 285 530,69
50	468 037,18	3 285 527,40
51	468 034,95	3 285 524,88
52	468 032,21	3 285 522,07
53	468 025,86	3 285 516,97
54	468 022,57	3 285 514,34
1	468 021,65	3 285 513,74