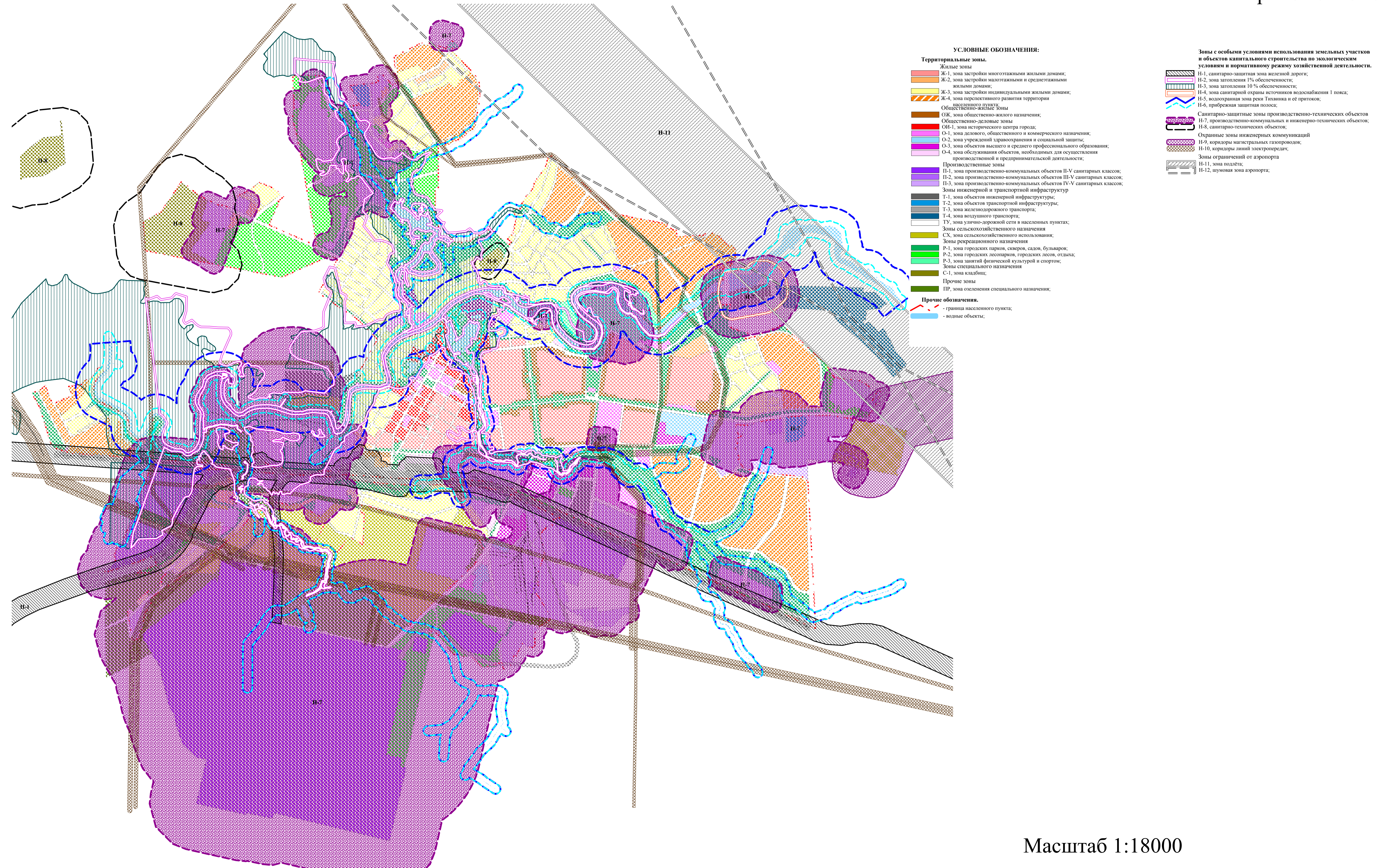


ПРАВИЛА ЗЕМЛЕПОЛЬЗОВАНИЯ И ЗАСТРОЙКИ ТИХВИНСКОГО ГОРОДСКОГО ПОСЕЛЕНИЯ

СТАТЬЯ 31. КАРТА ЗОН С ОСОБЫМИ УСЛОВИЯМИ ИСПОЛЬЗОВАНИЯ ТЕРРИТОРИЙ ПО ЭКОЛОГИЧЕСКИМ УСЛОВИЯМ И НОРМАТИВНОМУ РЕЖИМУ ХОЗЯЙСТВЕННОЙ ДЕЯТЕЛЬНОСТИ ПРИМЕНИТЕЛЬНО К ГОРОДУ ТИХВИН.

Приложение 4.



Масштаб 1:18000