

Схема расположения границ публичного сервитута

Наименование объекта:

Местоположение:

Ленинградская область, Тихвинский район, Тихвинское лесничество, Корбеническое участковое лесничество, квартал 36 части выделов 5,58

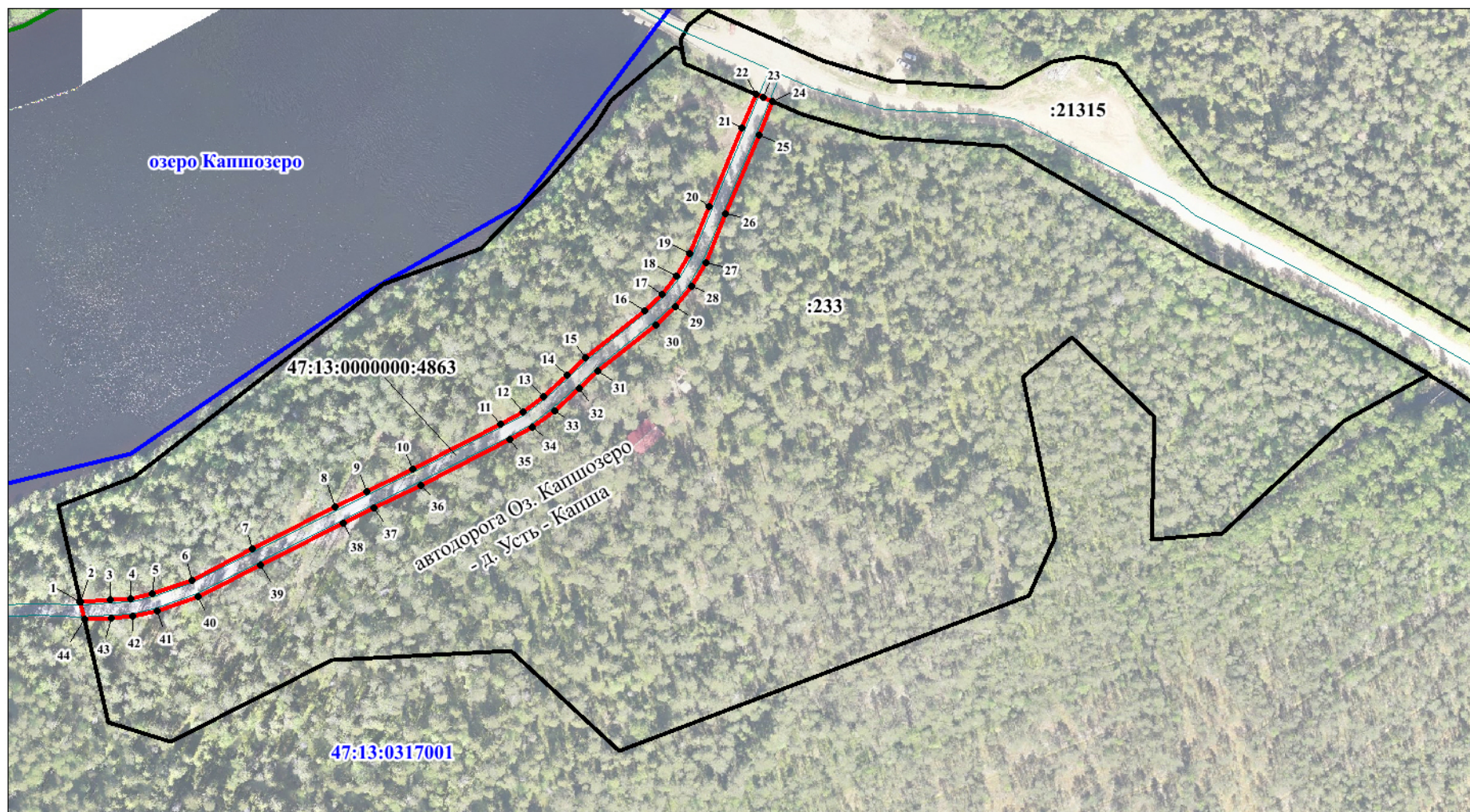
В границах земельного участка с кадастровыми номерами: 47:13:0317001:233 (1784 кв.м.)

Система координат МСК 47 зона 3

Общая площадь публичного сервитута: 1784 кв.м.

Каталог координат

Номер	X	Y
1	468 071,12	3 285 710,86
2	468 071,11	3 285 711,20
3	468 071,62	3 285 720,78
4	468 072,12	3 285 727,79
5	468 073,71	3 285 734,67
6	468 078,26	3 285 747,81
7	468 088,69	3 285 767,90
8	468 102,45	3 285 795,42
9	468 107,64	3 285 805,67
10	468 115,05	3 285 820,99
11	468 130,07	3 285 850,26
12	468 133,97	3 285 857,44
13	468 139,23	3 285 864,44
14	468 146,09	3 285 872,19
15	468 152,08	3 285 878,19
16	468 167,47	3 285 897,74
17	468 172,94	3 285 903,59
18	468 179,10	3 285 908,51
19	468 186,39	3 285 912,83
20	468 201,90	3 285 919,25
21	468 227,99	3 285 930,15
22	468 239,19	3 285 934,73
23	468 238,16	3 285 937,09
24	468 236,79	3 285 940,23
25	468 225,68	3 285 935,68
26	468 199,60	3 285 924,78
27	468 183,52	3 285 918,11
28	468 175,63	3 285 913,40
29	468 169,03	3 285 908,13
30	468 162,94	3 285 901,68
31	468 147,63	3 285 882,22
32	468 141,74	3 285 876,33
33	468 134,49	3 285 868,13
34	468 128,84	3 285 860,57
35	468 124,78	3 285 853,10
36	468 109,67	3 285 823,66
37	468 102,27	3 285 808,35
38	468 097,10	3 285 798,12
39	468 083,34	3 285 770,61
40	468 072,72	3 285 750,11
41	468 067,93	3 285 736,28
42	468 066,15	3 285 728,45
43	468 065,63	3 285 721,14
44	468 065,15	3 285 712,23
1	468 071,12	3 285 710,86



Масштаб 1:1500

Условные обозначения:

- :233** - граница и кадастровый номер земельного участка, в отношении которого устанавливается публичный сервитут
- - проектные границы публичного сервитута
- 1** - обозначение характерных точек границ публичного сервитута
- 47:13:0317001** - граница и номер кадастрового квартала
- - автомобильная дорога