

**АДМИНИСТРАЦИЯ МУНИЦИПАЛЬНОГО ОБРАЗОВАНИЯ
ТИХВИНСКИЙ МУНИЦИПАЛЬНЫЙ РАЙОН
ЛЕНИНГРАДСКОЙ ОБЛАСТИ
(АДМИНИСТРАЦИЯ ТИХВИНСКОГО РАЙОНА)**

ПОСТАНОВЛЕНИЕ

14 ноября 2023 г. 01-2887-а
от _____ № _____

Об установлении публичного сервитута в отношении части земельного участка с кадастровым номером 47:13:0819001:58 в целях строительства, реконструкции, эксплуатации, капитального ремонта линейного объекта системы газоснабжения местного назначения «Газопровод межпоселковый от ГРС «Тихвин» до п. Березовик, д. Кайвакса, д. Бор с отводом на п. Царицыно Озеро Тихвинского района»

В соответствии со статьей 23 и главой V7 Земельного кодекса Российской Федерации, Федеральным законом от 6 октября 2003 года № 131-ФЗ «Об общих принципах организации местного самоуправления в Российской Федерации», распоряжением Комитета по архитектуре и градостроительству Ленинградской области от 9 августа 2019 года № 245 «Об утверждении проекта планировки территории и проекта межевания территории с целью размещения линейного объекта «Газопровод межпоселковый от ГРС «Тихвин» до п. Березовик, д. Кайвакса, д. Бор с отводом на п. Царицыно Озеро Тихвинского района», Программой развития газоснабжения и газификации Ленинградской области на период 2021-2025 годы; на основании ходатайства (от 2 ноября 2023 года вх. № 01-02-14-14832/2023-0) уполномоченного представителя общества с ограниченной ответственностью «Газпром межрегионгаз» (ОГРН 1025000653930, ИНН 5003021311), администрация Тихвинского района **ПОСТАНОВЛЯЕТ:**

1. Установить публичный сервитут на срок 49 лет в целях строительства, реконструкции, эксплуатации, капитального ремонта линейного объекта системы газоснабжения местного назначения «Газопровод межпоселковый от ГРС «Тихвин» до п. Березовик, д. Кайвакса, д. Бор с отводом на п. Царицыно Озеро Тихвинского района» (далее – публичный сервитут), в отношении части земельного участка с кадастровым номером 47:13:0819001:58 площадью 405 квадратных метров, в границах согласно приложению.

2. Утвердить границы публичного сервитута согласно прилагаемому графическому описанию местоположения границ публичного сервитута и

перечням координат характерных точек вышеуказанных границ, являющиеся неотъемлемой частью настоящего постановления.

3. Срок, в течение которого использование земельного участка (его части) и (или) расположенного на нем объекта недвижимого имущества в соответствии с их разрешенным использованием будет невозможно или существенно затруднено в связи с осуществлением сервитута, составляет 11 месяцев.

4. Порядок установления зон с особыми условиями использования территорий и содержание ограничений прав на земельные участки определен Правилами охраны газораспределительных сетей, утвержденными постановлением Правительства Российской Федерации от 20 ноября 2000 года № 878.

5. Обществу с ограниченной ответственностью «Газпром межрегионгаз» привести земельный участок, в состоянии, пригодное для их использования в соответствии с видом разрешенного использования, снести инженерное сооружение, размещенное на основании публичного сервитута, в срок, предусмотренный пунктом 8 статьи 3950 Земельного кодекса Российской Федерации.

6. Отделу земельных отношений комитета по управлению муниципальным имуществом и градостроительству обеспечить в установленном порядке выполнение мероприятий, необходимых для установления публичного сервитута.

7. Контроль за исполнением постановления возложить на заместителя главы администрации – председателя комитета по управлению муниципальным имуществом и градостроительству.

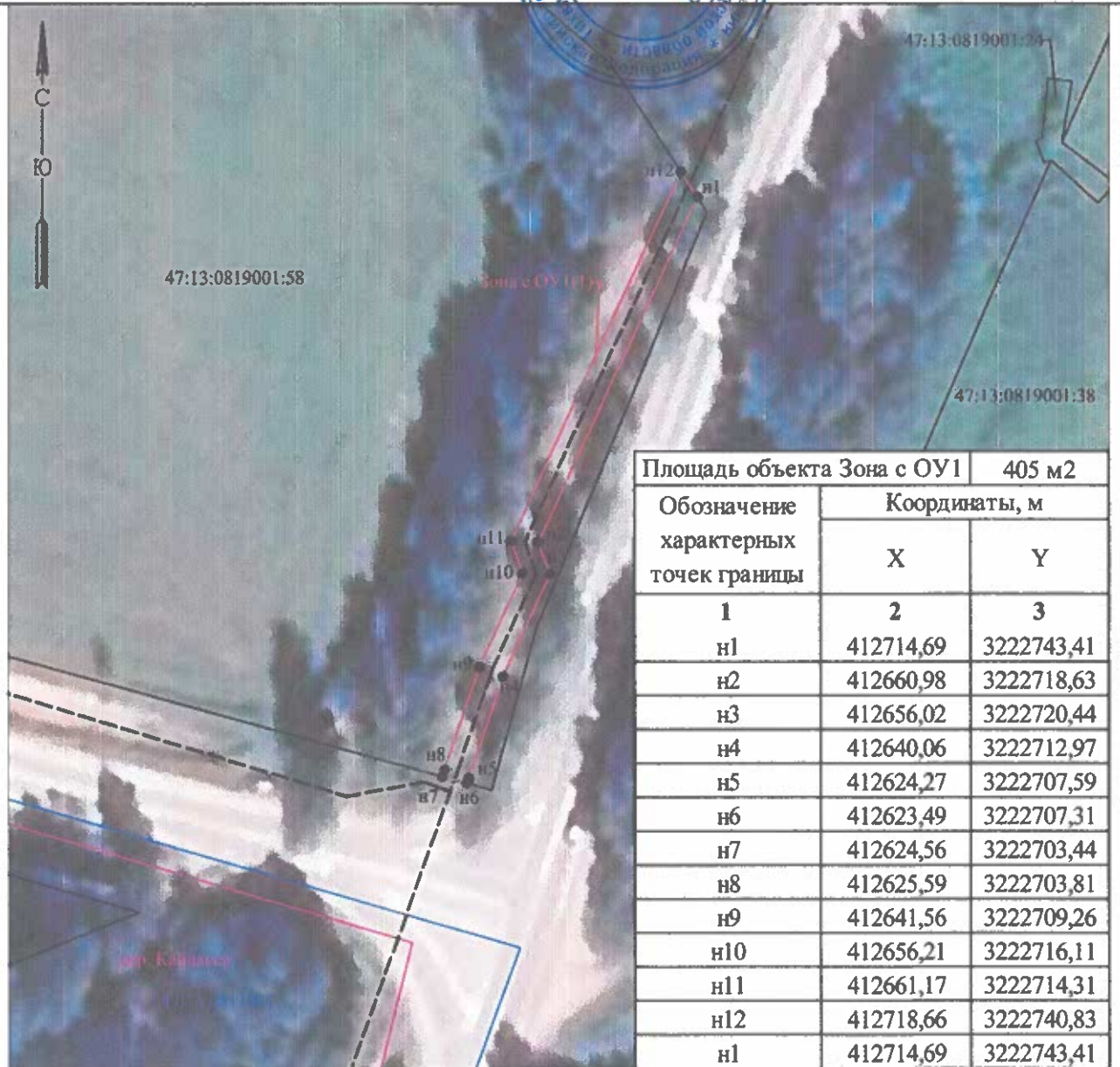
Глава администрации



Ю.А. Наумов



Схема расположения границ публичного сервитута



| Площадь объекта Зона с ОУ1 | | 405 м2 | |
|---|---------------|------------|--|
| Обозначение характерных точек границы | Координаты, м | | |
| | X | Y | |
| 1 | 2 | 3 | |
| n1 | 412714,69 | 3222743,41 | |
| n2 | 412660,98 | 3222718,63 | |
| n3 | 412656,02 | 3222720,44 | |
| n4 | 412640,06 | 3222712,97 | |
| n5 | 412624,27 | 3222707,59 | |
| n6 | 412623,49 | 3222707,31 | |
| n7 | 412624,56 | 3222703,44 | |
| n8 | 412625,59 | 3222703,81 | |
| n9 | 412641,56 | 3222709,26 | |
| n10 | 412656,21 | 3222716,11 | |
| n11 | 412661,17 | 3222714,31 | |
| n12 | 412718,66 | 3222740,83 | |
| n1 | 412714,69 | 3222743,41 | |

Масштаб 1:1000

Система координат: МСК-47 зона 3

Условные обозначения:

- существующая часть границы, имеющиеся в ЕГРН сведения о которой достаточны для определения ее местоположения
- вновь образованная часть границы, сведения о которой достаточны для определения ее местоположения
- проектируемый газопровод
- n1 - обозначение характерной точки границы, сведения о которой позволяют однозначно определить ее положение на местности
- Зона с ОУ1 - зона с особыми условиями использования территории Зона с ОУ1
- 47:13:0819001:58 - обозначение земельного участка, включенного в ЕГРН
- граница кадастрового квартала
- 47:13:0819001 - номер кадастрового квартала