

Утверждена

постановлением администрации

(наименование документа об утверждении, включая наименования

Тихвинского района

органов государственной власти или органов местного

самоуправления, принявших решение об утверждении схемы

или подписавших соглашение о перераспределении земельных участков)

от 10.06.2024

№ 01-1340-а



Схема расположения земельного участка или земельных участков на кадастровом плане территории

Условный номер земельного участка

(указывается в случае, если предусматривается образование двух и более земельных участков)

Площадь земельного участка 3000 м²

(указывается проектная площадь образуемого земельного участка, вычисленная с использованием технологических и программных средств, в том числе размещенных на официальном сайте федерального органа исполнительной власти, уполномоченного Правительством Российской Федерации на осуществление государственного кадастрового учета, государственной регистрации прав, ведение Единого государственного реестра недвижимости и предоставление сведений, содержащихся в Едином государственном реестре недвижимости, в информационно-телекоммуникационной сети "Интернет" (далее - официальный сайт), с округлением до 1 квадратного метра. Указанное значение площади земельного участка может быть уточнено при проведении кадастровых работ не более чем на десять процентов)

Обозначение характерных точек границ	Координаты, м	
	(указываются в случае подготовки схемы расположения земельного участка с использованием технологических и программных средств, в том числе размещенных на официальном сайте. Значения координат, полученные с использованием указанных технологических и программных средств, указываются с округлением до 0,01 метра)	
	X	Y
1	2	3
1	445782.25	3287351.55
2	445843.28	3287377.08
3	445826.25	3287427.11
4	445780.68	3287405.96
1	445782.25	3287351.55

Схему выполнил

кадастровый инженер

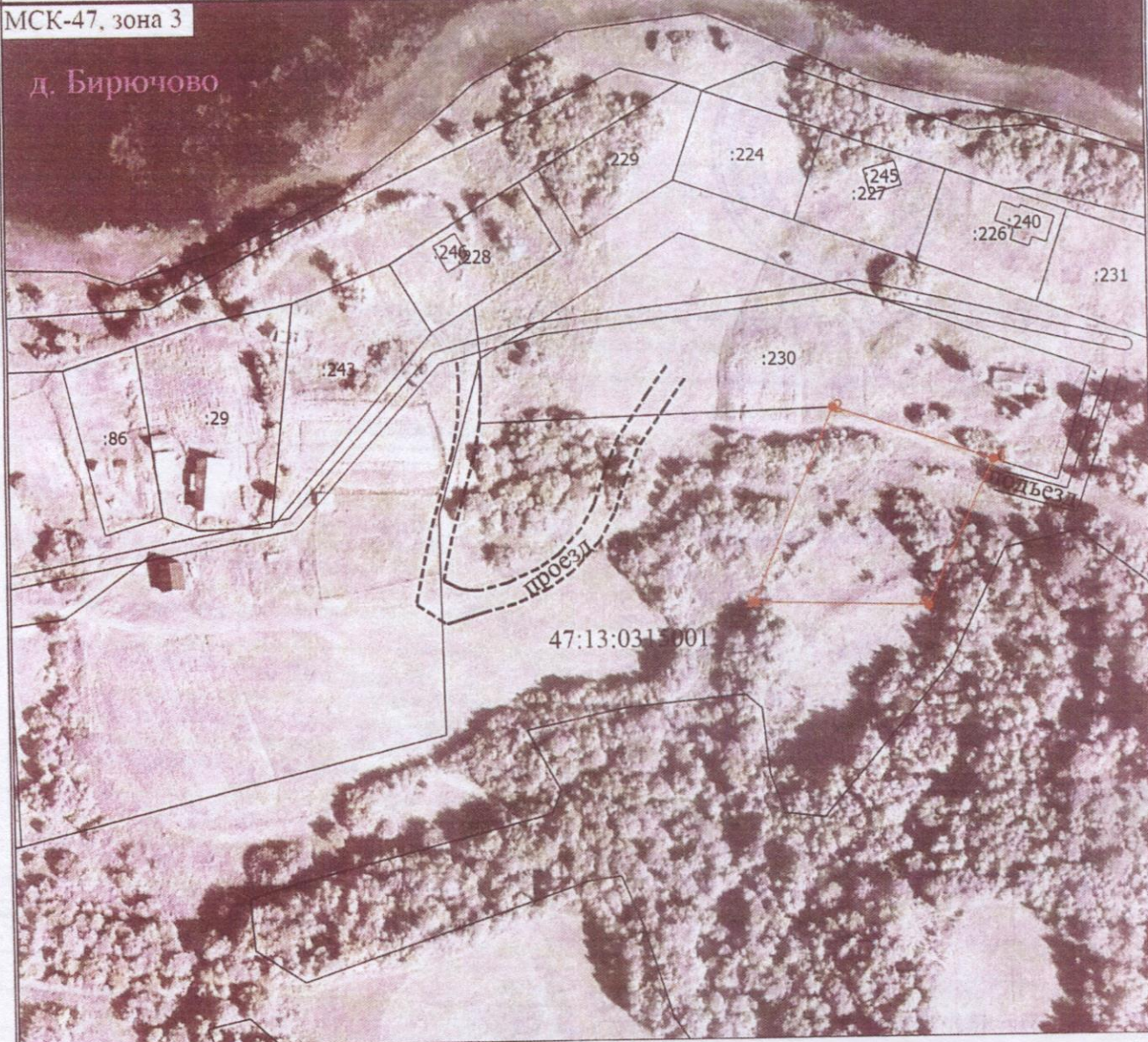
Солдатенко В.В.

тел. 75-048

Схема расположения земельного участка или земельных участков на
кадастровом плане территории

МСК-47, зона 3

д. Бирючово



Масштаб 1:2000

Условные обозначения

- - Часть границы, местоположение которой определено при выполнении кадастровых работ
- - Характерная точка границы земельного участка, сведения ЕГРН о которой соответствуют требованиям, установленным в соответствии с частью 13 статьи 22 Федерального закона от 13 июля 2015 г. N 218-ФЗ "О государственной регистрации недвижимости"
- 1 - Обозначение новой характерной точки
- - Часть границы, сведения ЕГРН о которой позволяют однозначно определить ее положение на местности
- - Часть контура, образованного проекцией существующего в ЕГРН наземного конструктивного элемента здания, сооружения, объекта незавершенного строительства
- 47:13:0315001 - Номер кадастрового квартала