

ООО
«ПРОЕКТНАЯ ФИРМА ТЕМП»

Лицензия Д 269301
ГС-2-78-02-26-0-4715002684-004247-1
от 16 января 2003г.

Заказчик: Администрация МО Тихвинское городское поселение

ПРОЕКТ

**Планировка
квартала жилой застройки
в д. Паголда**

147 / 06 – ПМТ

Проект межевания территории

Том 3

Директор:



В.Ф. Виноградов

Главный инженер проекта:



В.Г. Кашников



г. Тихвин
2006 г.

Состав проекта планировки и межевания территории

№№ п/п	Наименование
1	Том 1 Основная часть проекта планировки территории подлежащая утверждению
1.1	Положения о размещении объектов капитального строительства федерального и местного значения, а также о характеристиках планируемого развития территории, в том числе плотности и параметрах застройки территории и характеристиках развития систем социального, транспортного обслуживания и инженерно-технического обеспечения, необходимых для развития территории
1.2	Графические материалы:
1.2.1	Чертеж планировки территории.
1.2.2	Чертеж красных линий.
1.2.3	Чертеж размещения сетей инженерно-технического обеспечения.
2	Том 2 Материалы по обоснованию.
2.1	Пояснительная записка.
2.2	Графические материалы:
2.2.1	Схема расположения элемента планировочной структуры (ситуационный план).
2.2.2	Схема использования территории в период подготовки проекта планировки территории.
2.2.3	Схема организации улично-дорожной сети и движения транспорта на территории.
2.2.4.	Схема границ зон с особыми условиями использования территорий.
2.2.5.	Разбивочный план.
3	Том 3 Проект межевания территории
3.1	Графические материалы:

Согласовано
 Взам. инв. №
 Подпись и дата
 Инв. № подл.

147/06-ППМТ.С

Изм.	Кол.уч	Лист	Модок	Подп.	Дата
				<i>Кашников</i>	
				<i>Репин</i>	

Состав проекта планировки
и межевания территории

Стадия	Лист	Листов
П	1	2
ПРОЕКТНАЯ ФИРМА ТЕМП		

3.1.1	Чертеж красных линий. Линии отступа от красных линий в целях определения места допустимого размещения зданий, строений, сооружений.
3.1.2	Чертеж границ зон с особым использованием территорий.
3.1.3	Чертеж межевания территории, отображающий границы формируемых земельных участков, планируемых для предоставления физическим и юридическим лицам для строительства и границы земельных участков, предназначенных для размещения объектов капитального строительства местного значения.
3.3.4	Ведомость координат границ формируемых земельных участков, планируемых для предоставления физическим и юридическим лицам для строительства и границ земельных участков, предназначенных для размещения объектов капитального строительства местного значения

Инв. № подл.	Подпись и дата	Взам. инв. №

Изм.	Колуч	Лист	№ док.	Подп.	Дата

147/06-ППИМТ.С

Ведомость чертежей основного комплекта

Лист	Наименование	Примечание
	<u>Проект межевания территории</u>	
1	Общие данные	
2	Красные линии. Линии отступа от красных линий в целях определения места допустимого размещения зданий, строений, сооружений.	
3	Границы зон с особым использованием территорий.	
4	Межевание территории, отображающее границы формируемых земельных участков, планируемых для предоставления физическим и юридическим лицам для строительства и границы земельных участков, предназначенных для размещения объектов капитального строительства местного значения.	

Ведомость ссылочных и прилагаемых документов


Обозначение	Наименование	Примечание
	<u>Прилагаемые документы</u>	
	Топографическая съемка участка, выполненная в 2006г. ООО «Землеустроитель»	
	Ведомость координат границ формируемых земельных участков, планируемых для предоставления физическим и юридическим лицам для строительства и границ земельных участков, предназначенных для размещения объектов капитального строительства местного значения.	На 3 листах

Ведомость основных комплектов чертежей

Обозначение	Наименование	Примечание
147 / 06 – ППТ Том 1	Проект планировки территории	
147 / 06 – ППТ.МО Том 2	Проект планировки территории Материалы по обоснованию	
147 / 06 – ПМТ Том 3	Проект межевания территории	

Технические решения, принятые в проекте, соответствуют требованиям экологических, санитарно-технических, противопожарных и других норм, действующих на территории Российской Федерации, и обеспечивают безопасную для здоровья людей эксплуатацию объекта при соблюдении предусмотренных проектом мероприятий.

Главный инженер проекта

 В.Г. Кашников

ОБЩИЕ УКАЗАНИЯ

1 Общая часть

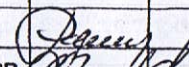
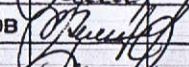
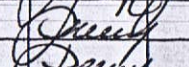
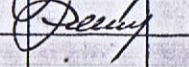
- 1.1 Настоящий комплект чертежей выполнен на основании:
- договора на проектирование № 147 от 15 декабря 2006г.;
 - задания на проектирование, утвержденное Главой администрации Тихвинского городского поселения 15 декабря 2006 г.,
 - концепции генерального плана г. Тихвина разработанной институтом РосНИПИ Урбанистики в 2004г.;
 - концепции генерального плана дер. Паголда утвержденной главой администрации по управлению Красавской и Лазаревичской волости и согласованной главным архитектором г. Тихвина;
 - схемы проекта планировки квартала, согласованной главным архитектором г. Тихвина;
 - топографической съемки территории предоставленной КАС г. Тихвина, выполненной ООО «Землеустроитель» 20.11. 2005г.
- 1.2 Принятая система высот Балтийская, система координат местная.
- 1.3 Генеральный план разработан на основании СНиП 2.07.01-89* «Планировка и застройка городов и сельских поселений, СП 30-102-99 «Планировка и застройка территорий малоэтажного жилищного строительства».
- 1.4 Проектирование выполнено в одну стадию.

2 Краткая характеристика участка

- 2.1 Проектируемый квартал жилой застройки расположен с юго-восточной стороны дер. Паголда. С западной стороны квартал граничит с фермерским хозяйством, с северной - с д. Паголда, с восточной стороны участок ограничен руслом ручья, с юга землями Гослесфонда.
- 2.2 Территория свободна от строений, инженерных сетей, паводковыми водами не затопляется.
- 2.3 Рельеф квартала спокойный, с понижением в северо-восточном направлении.

3. Основные решения проекта

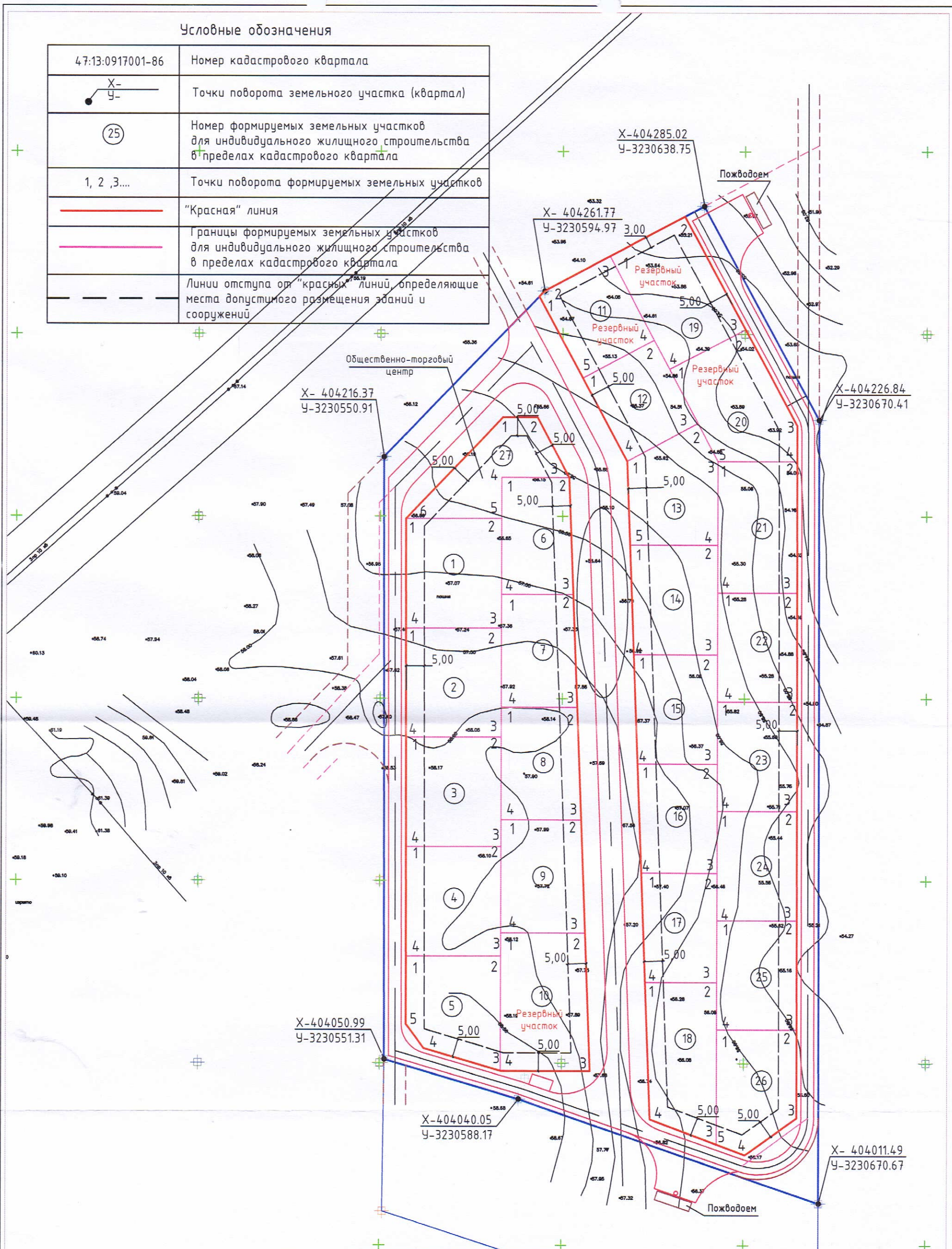
- 3.1 Проект межевания территории выполнен по утвержденным материалам проекта планировки территории.
- 3.1 Данным разделом проекта предусматривается выполнение межевания земельных участков, отображающее границы формируемых земельных участков, планируемых для предоставления физическим и юридическим лицам для строительства и границы земельных участков, предназначенных для размещения объектов капитального строительства местного значения.

147 / 06 – ПМТ					
Заказчик: Администрация МО Тихвинского городского поселения					
Изм.	Кол. уч.	Лист	№ док.	Подпись	Дата
Н контр	Кашников				
Нач	Виноградов				
ГИП	Кашников				
Арх.	Репин				
Проект планировки квартала жилой застройки в д. Паголда				Стадия	Лист
Общие данные				П	1
				Листов	4
ПРОЕКТНАЯ ФИРМА ТЕМП					

Инд. № подл. Подпись и дата Взам. инв. №

Условные обозначения

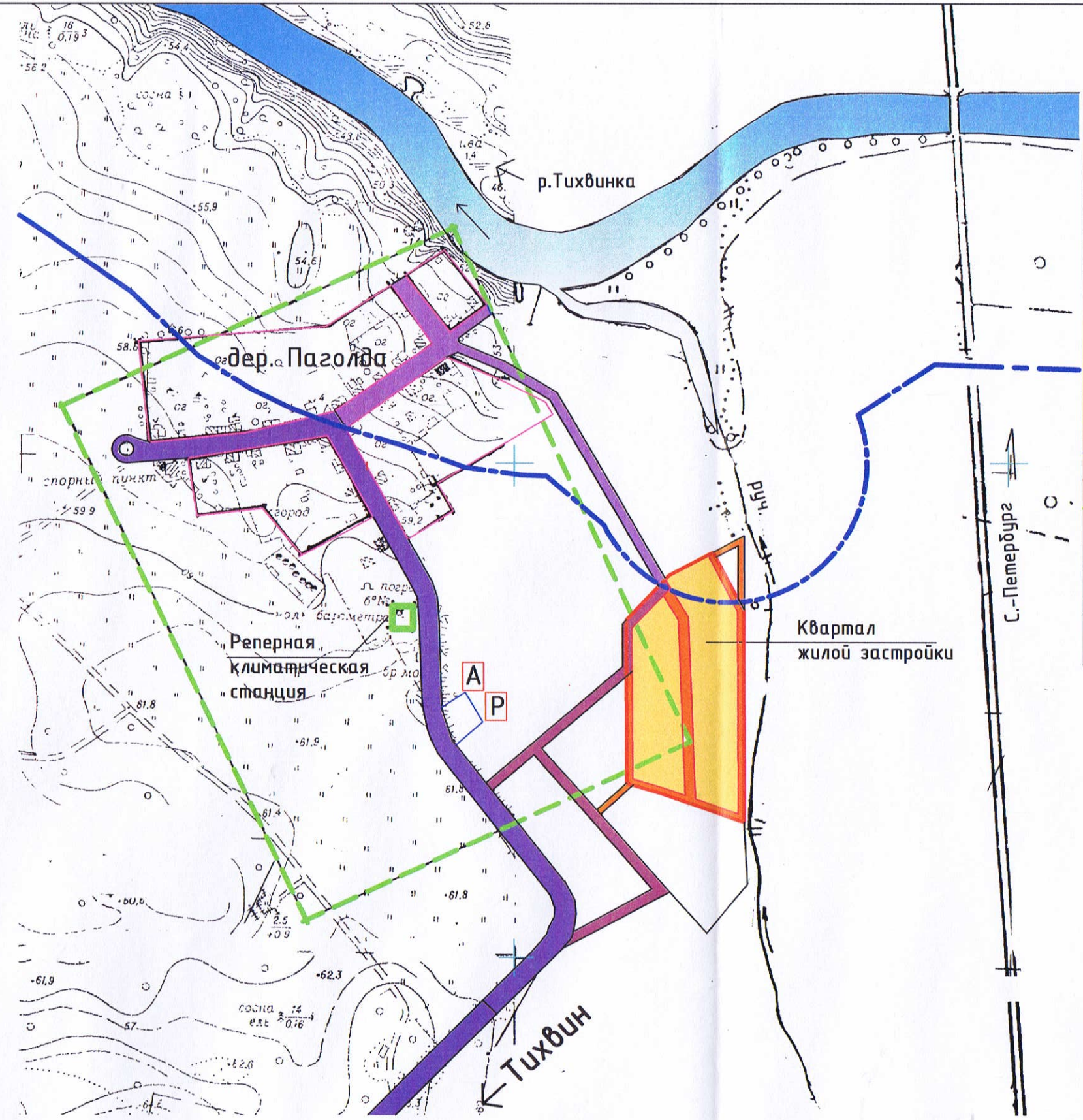
47:13:0917001-86	Номер кадастрового квартала
X- У-	Точки поворота земельного участка (квартал)
(25)	Номер формируемых земельных участков для индивидуального жилищного строительства в пределах кадастрового квартала
1, 2, 3, ...	Точки поворота формируемых земельных участков
—	"Красная" линия
—	Границы формируемых земельных участков для индивидуального жилищного строительства в пределах кадастрового квартала
- - - - -	Линии отступа от "красных" линий, определяющие места допустимого размещения зданий и сооружений



Изм.	Кол. уч.	Лист	№ док.	Подпись	Дата

147/06-ПМТ					
Заказчик: Администрация МО Тухвинское городское поселение					
Планировка квартала жилой застройки в д. Паголда				Стадия	Лист
Красные линии утвержденные в составе проекта планировки территории. Линии отступа от красных линий				П	
ПРОЕКТНАЯ ФИРМА				Листов	
ТЕМП					

Инв.№ подл.	
Подпись и дата	
Взам. инв. №	



Условные обозначения

	Проектируемый квартал жилой застройки (Застройка индивидуальными жилыми домами с участками)
	Главная улица
	Основная улица в жилой застройке (проект)
	Второстепенная улица в жилой застройке (проект)
	Граница проектируемого квартала жилой застройки (Застройка индивидуальными жилыми домами с участками)
	Водоохранная зона р. Тихвинка
	Охранная зона реперной климатической станции Тихвин

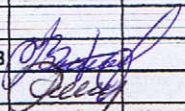
Изм.	Кол. уч.	Лист	№ док.	Подпись	Дата

147/06-ПМТ			
Заказчик: Администрация МО Тихвинское городское поселение			
Планировка квартала жилой застройки в д. Паголда	Стадия	Лист	Листов
	П	3	
Границы зон с особым использованием территорий	ПРОЕКТНАЯ ФИРМА ТЕМП		

Интв. № подл.	Взам. инв. №
Подпись и дата	

№ земельного участка по ППТ и его площадь	№ точки з.у.	Координата X	Координата Y	Примечания
З.У № 1 пл.789 м.кв.	1	404199,34	3230556,35	
	2	404199,34	3230583,30	
	3	404169,34	3230583,30	
	4	404169,34	3230557,02	
З.У № 2 пл.787 м.кв.	1	404169,34	3230557,02	
	2	404169,34	3230583,30	
	3	404139,34	3230583,30	
	4	404139,64	3230557,10	
З.У № 3 пл.785 м.кв.	1	404139,34	3230227,10	
	2	404139,34	3230583,30	
	3	404109,34	3230583,30	
	4	404109,34	3230557,17	
З.У № 4 пл.783 м.кв.	1	404109,34	3230557,17	
	2	404109,34	3230583,30	
	3	404079,34	3230583,30	
	4	404079,34	3230557,24	
З.У № 5 пл.709 м.кв.	1	404079,34	3230079,34	
	2	404079,34	3230079,34	
	3	404047,75	3230047,75	
	4	404054,03	3230054,03	
	5	404060,56	404060,56	
З.У № 6 пл.613 м.кв.	1	404210,64	3230583,30	
	2	404210,64	3230601,86	
	3	404178,64	3230603,03	
	4	404178,64	3230583,30	
З.У № 7 пл.629 м.кв.	1	404178,64	3230583,30	
	2	404178,64	3230603,03	
	3	404174,64	3230604,17	
	4	404147,64	3230583,30	
З.У № 8 пл.665 м.кв.	1	404147,64	3230583,30	
	2	404147,64	3230147,64	
	3	404116,64	3230116,64	
	4	404116,64	3230116,64	
З.У № 9 пл.700 м.кв.	1	404116,64	3230583,30	
	2	404116,64	3230605,31	
	3	404085,64	3230606,45	
	4	404085,64	3230583,30	
З.У № 10 пл.904 м.кв. (Резервный участок)	1	404085,64	3230583,30	
	2	404085,64	3230606,45	
	3	404047,75	3230607,84	
	4	404047,75	3230583,30	

Изм. № подл. Подпись и дата. Взамен инв. №

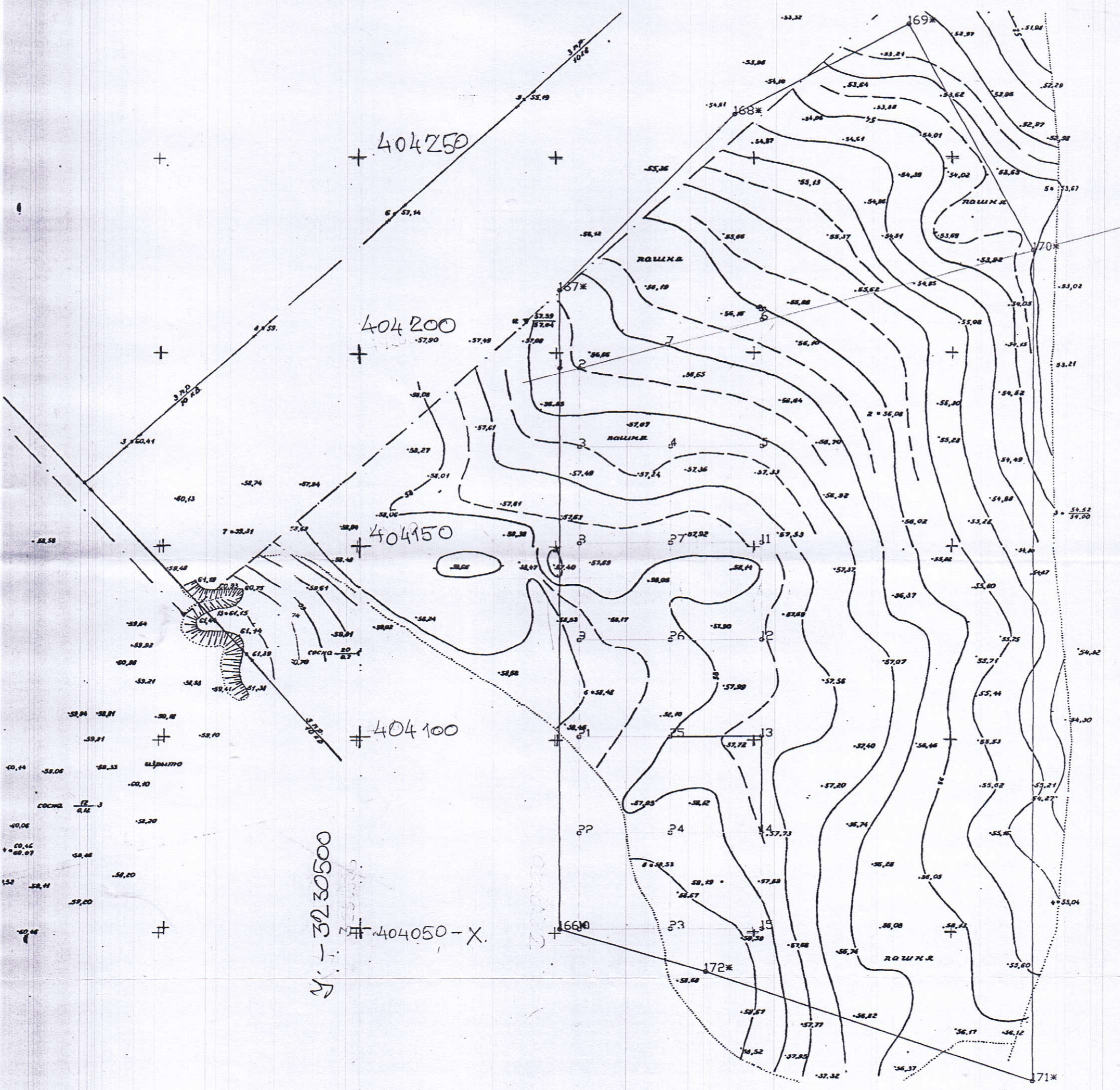
						146/06-ПМТ. ВК		
Изм.	Кол.уч	Лист	№док.	Подпись	Дата	Ведомость координат земельных участков (Приложение к плану межевания тер- ритории)		
Директор ГАП	Виноградов Репин							
						ПРОЕКТНАЯ ФИРМА ТЕМП		

№ земельного участка по ППТ и его площадь	№ точки з.у.	Координата X	Координата Y	Примечания
З.У № 11 пл.580 м.кв. (Резервный участок)	1	404260,24	3230583,48	
	2	404261,77	3230594,97	
	3	404271,31	3230612,94	
	4	404248,33	3230625,10	
	5	404237,82	3230237,82	
З.У № 12 пл.570 м.кв.	1	404238,82	3230605,53	
	2	404248,33	3230625,10	
	3	404225,58	3230673,14	
	4	404215,15	3230617,70	
З.У № 13 пл.695 м.кв.	1	404215,15	3230617,70	
	2	404225,59	3230637,14	
	3	404215,15	3230642,66	
	4	404192,15	3230642,66	
	5	404192,15	3230618,55	
З.У № 14 пл.707 м.кв.	1	404192,15	3230618,55	
	2	404192,15	3230642,66	
	3	404162,15	3230642,66	
	4	404162,15	3230619,65	
З.У № 15 пл.674 м.кв.	1	404162,15	3230619,65	
	2	404162,15	3230642,66	
	3	404132,15	3230642,66	
	4	404132,15	3230620,75	
З.У № 16 пл.641 м.кв.	1	404132,15	3230620,75	
	2	404132,15	3230642,66	
	3	404102,15	3230642,66	
	4	404102,15	3230621,86	
З.У № 17 пл.608 м.кв.	1	404102,15	3230621,86	
	2	404102,15	3230642,66	
	3	404072,15	3230642,66	
	4	404072,15	3230622,96	
З.У № 18 пл.778 м.кв.	1	404072,15	3230622,96	
	2	404075,15	3230642,66	
	3	404027,72	3230642,66	
	4	404034,52	3230642,34	
З.У № 19 пл.821 м.кв. (Резервный участок)	1	404271,31	3230612,94	
	2	404282,21	3230633,45	
	3	404251,31	3230650,16	
	4	404240,32	3230629,34	
З.У № 20 пл.798 м.кв. (Резервный участок)	1	404240,32	3230629,34	
	2	404251,31	3230650,16	
	3	404224,96	3230664,41	
	4	404215,15	3230664,42	
	5	404215,15	3230642,66	

Изм.№ подл. Подпись и дата Взамен инв.№

№ земельного участка по ППТ и его площадь	№ точки з.у.	Координата Х	Координата У	Примечания
З.У № 21 пл.784 м.кв.	1	404215,15	3230642,66	
	2	404125,15	3230664,42	
	3	404179,15	3230664,47	
	4	404179,15	3230642,66	
З.У № 22 пл.654 м.кв.	1	404179,15	3230642,66	
	2	404175,15	3230664,47	
	3	404149,15	3230664,50	
	4	404149,45	3230642,66	
З.У № 23 пл.655 м.кв.	1	404149,15	3230642,66	
	2	404149,15	3230664,50	
	3	404119,15	3230664,54	
	4	404119,15	3230642,66	
З.У № 24 пл.657 м.кв.	1	404119,15	3230642,66	
	2	404119,15	3230664,54	
	3	404089,15	3230664,58	
	4	404089,15	3230642,66	
З.У № 25 пл.658 м.кв.	1	404089,15	3230642,66	
	2	404089,15	3230664,58	
	3	404059,15	3230664,61	
	4	404059,15	3230642,66	
З.У № 26 пл.670 м.кв.	1	404059,15	3230642,66	
	2	404059,15	3230664,61	
	3	404035,02	3230664,64	
	4	404024,85	3230650,39	
		404027,72	3230642,66	
З.У общественно-торгового центра пл.595 м.кв.	1	404227,15	3230227,15	
	2	404227,15	3230227,15	
	3	404210,64	3230210,64	
	4	404210,64	3230210,64	
	5	404199,34	3230199,34	
	6	404199,34	3230199,34	

Инд.№ подл.	Подпись и дата	Взамен инв.№



M 1:1000