

ПОСТАНОВЛЕНИЕ

17 марта 2022 г. от _____ № _____ 01-457-а

Об установлении публичного сервитута на части земельного участка с кадастровым номером 47:13:1005001:154 расположенного по адресу: Ленинградская область, Тихвинский муниципальный район, Цвылевское сельское поселение, вблизи деревни Липная Горка

Рассмотрев ходатайство государственного унитарного предприятия «Водоканал Ленинградской области»; учитывая отсутствие заявлений притязаний на земельный участок в период публикации сообщения о возможности установления публичного сервитута в газете «Трудовая слава» от 3 февраля 2022 года №04 (15326) и размещения указанного сообщения в информационно-телекоммуникационной сети Интернет на официальном сайте Тихвинского района, официальном сайте Цвылевского сельского поселения; руководствуясь главой V.7 Земельного кодекса Российской Федерации, статьей 3.6 Федерального закона от 25 октября 2001 года №137-ФЗ «О введении в действие Земельного кодекса Российской Федерации», уставом муниципального образования Тихвинский муниципальный район Ленинградской области, администрация Тихвинского района ПОСТАНОВЛЯЕТ:

1. Установить в интересах государственного унитарного предприятия «Водоканал Ленинградской области», имеющего юридический адрес: 188800, Ленинградская область, Выборгский район, город Выборг, улица Куйбышева, дом 13, ОГРН 1167847156300, ИНН 4703144282, публичный сервитут в отношении части (площадью 288 квадратных метров) земельного участка с кадастровым номером 47:13:1005001:154, категорией земель: земли сельскохозяйственного назначения, видом разрешенного использования: для сельскохозяйственного использования, расположенного по адресу: Ленинградская область, Тихвинский муниципальный район, Цвылевское сельское поселение, вблизи деревни Липная Горка в границах согласованного приложению (далее – публичный сервитут).
2. Целью установления публичного сервитута является эксплуатация водозаборных сооружений:
здания и сооружения артезианской скважины с кадастровым номером 47:13:1005001:296;

- водонапорной башни с кадастровым номером 47:13:1005001:300.
3. Утвердить границы публичного сервитута (прилагается).
 4. Установить срок действия публичного сервитута - 49 лет.
 5. Установить сроки и график выполнения работ при осуществлении деятельности, для обеспечения которой устанавливается публичный сервитут (круглосуточно): ежегодно с 1 января по 31 декабря.
 6. Порядок установления зон с особыми условиями использования территорий и содержание ограничений прав на земельные участки в границах таких зон устанавливается в соответствии со статьями 104-107 Земельного кодекса Российской Федерации.
 7. Плата за публичный сервитут не устанавливается.
 8. Государственному унитарному предприятию «Водоканал Ленинградской области» привести земельный участок в состояние, пригодное для использования в соответствии с видом разрешенного использования, снести инженерное сооружение, размещенное на основании публичного сервитута, в сроки, предусмотренные пунктом 8 статьи 39.50 Земельного кодекса Российской Федерации.
 9. Отделу земельных отношений комитета по управлению муниципальным имуществом и градостроительству обеспечить в соответствии с действующим законодательством выполнение мероприятий, необходимых для установления публичного сервитута.
 10. Контроль за исполнением постановления возложить на заместителя главы администрации – председателя комитета по управлению муниципальным имуществом и градостроительству.

Глава администрации

Ю.А. Наумов



Составлено:
Заместитель главы администрации по экономике и инвестициям –
председатель комитета по управлению муниципальным имуществом
и градостроительству
Катанский Ю.В.
Заведующий общим отделом
Саварская И.Г.
Заведующий юридическим отделом
Максимов В.В.
Заведующий отделом земельных отношений комитета по управлению
муниципальным имуществом и градостроительству
Якушина Т.В.

РАССЫЛКА:
Дело - 1
Комитет по управлению муниципальным имуществом и градостроительству - 5
Итого: 6

Описание местоположения границ публичного сервитута

Публичный сервитут

(наименование объекта, местоположение границ которого описано (далее - объект))

Раздел 1

Сведения об объекте

№ п/п	Характеристики объекта	Описание характеристик
1	2	3
1.	Местоположение объекта	Российская Федерация, Ленинградская область, Тихвинский муниципальный район, Цвылёвское сельское поселение
2.	Площадь объекта +/- величина погрешности определения площади (Р +/- Дельта Р)	288 +/- 6 м ²
3.	Иные характеристики объекта	Размещение и эксплуатация объектов недвижимости: водонапорная башня с кадастровым номером 47:13:1005001:300; здания и сооружения артезианской скважины с кадастровым номером 47:13:1005001:296

Раздел 2

Сведения о местоположении границ объекта

1. Система координат МСК-47 зона 3

2. Сведения о характерных точках границ объекта

Обозначение характерных точек границ	Координаты, м		Метод определения координат характерной точки	Средняя квадратическая погрешность положения характерной точки (Mt), м	Описание обозначения точки на местности (при наличии)
	X	Y			
1	2	3	4	5	6
1	397788.02	3206937.99	Метод спутниковых геодезических измерений (определений)	0.10	-
2	397812.21	3206953.03	Метод спутниковых геодезических измерений (определений)	0.10	-
3	397803.69	3206962.99	Метод спутниковых геодезических измерений (определений)	0.10	-
4	397801.87	3206961.19	Метод спутниковых геодезических измерений (определений)	0.10	-
5	397783.00	3206943.33	Метод спутниковых геодезических измерений (определений)	0.10	-
1	397788.02	3206937.99	Метод спутниковых геодезических измерений (определений)	0.10	-

3. Сведения о характерных точках части (частей) границы объекта

Обозначение характерных точек части границы	Координаты, м		Метод определения координат характерной точки	Средняя квадратическая погрешность положения характерной точки (Mt), м	Описание обозначения точки на местности (при наличии)
	X	Y			
1	2	3	4	5	6
-	-	-	-	-	-

Схема расположения границ публичного сервитута на кадастровом плане территории

Объекты недвижимости, расположенные в границах публичного сервитута:

водонапорная башня с кадастровым номером 47:13:1005001:300; здания и сооружения артезианской скважины с кадастровым номером 47:13:1005001:296

Описание местоположения публичного сервитута: Российская Федерация, Ленинградская область, Тихвинский муниципальный район, Цвылёвское сельское поселение

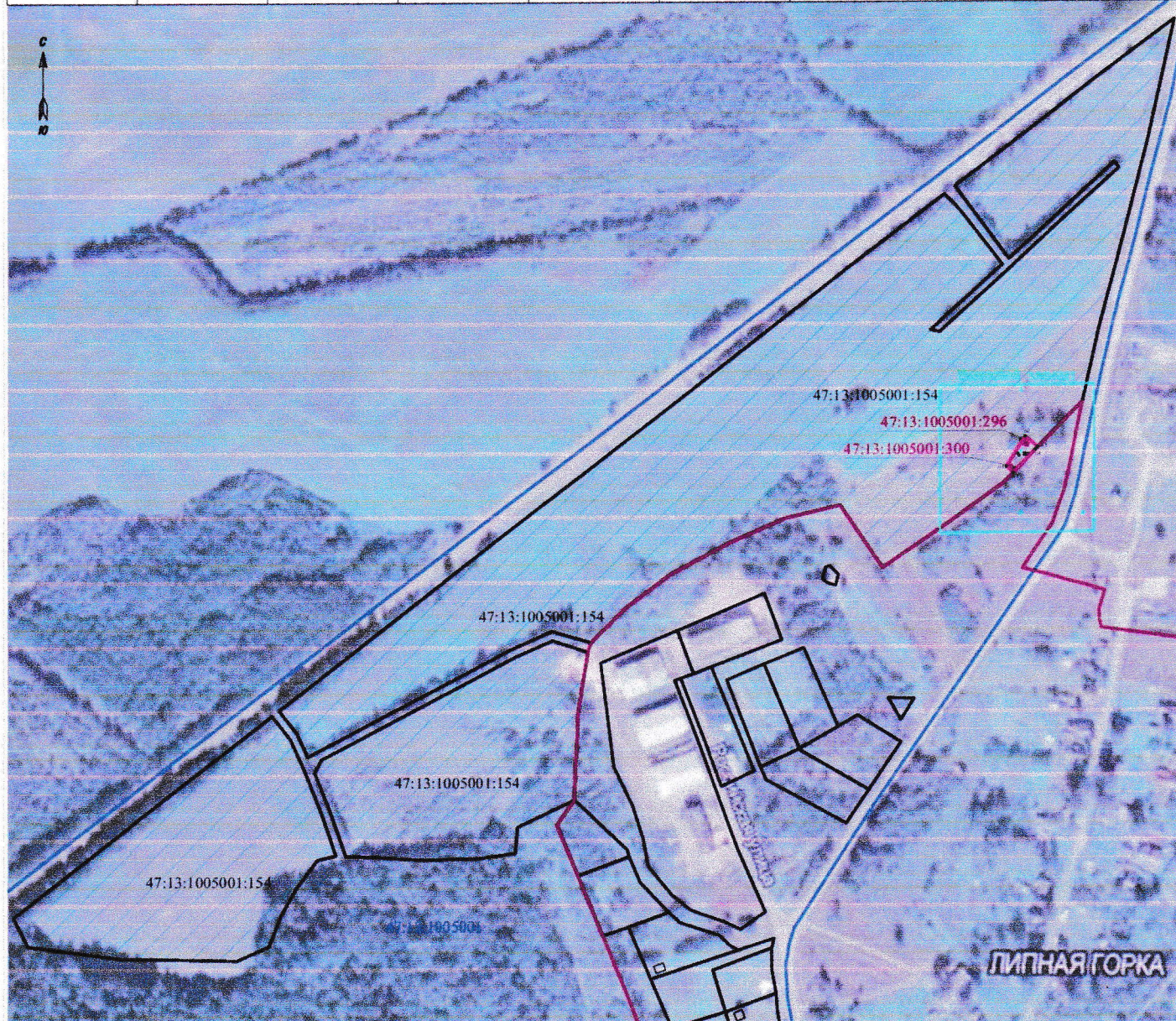
Площадь публичного сервитута: 288 кв.м

Кадастровый номер земельного участка: 47:13:1005001:154

Местоположение земельного участка: Ленинградская область, Тихвинский муниципальный район, Цвылёвское сельское поселение, вблизи д.Липная Горка

Система координат: МСК 47 зона 3

Обозначение характерных точек границы	Координаты, м		Обозначение характерных точек границы	Координаты, м		Обозначение характерных точек границы	Координаты, м	
	X	Y		X	Y		X	Y
п1	397 788,02	3 206 937,99	п3	397 803,69	3 206 962,99	п5	397 783,00	3 206 943,33
п2	397 812,21	3 206 953,03	п4	397 801,87	3 206 961,19	п1	397 788,02	3 206 937,99

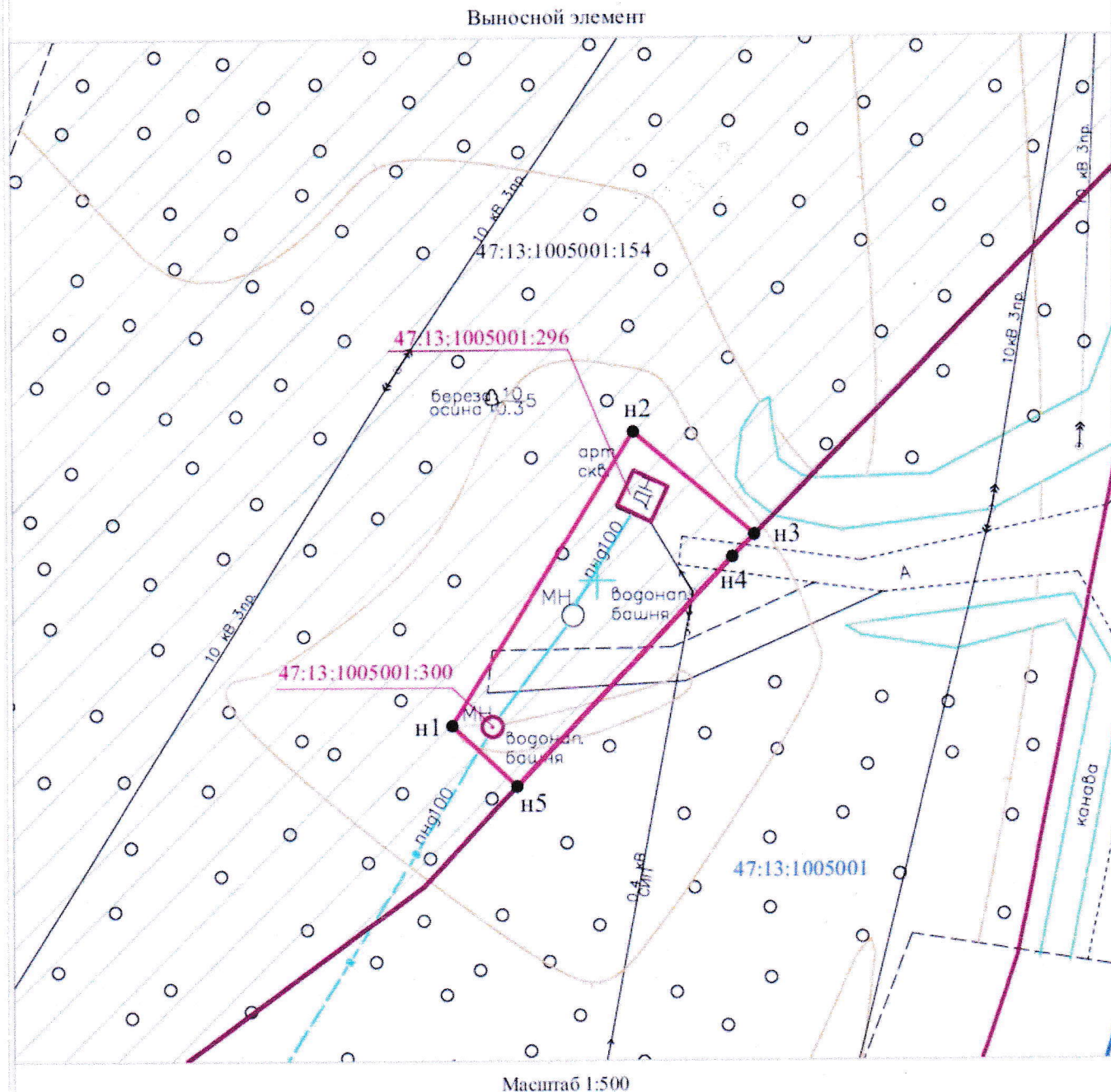


Масштаб 1:3500

Условные обозначения:







- - граница устанавливаемого публичного сервитута
- п1 - характерная точка границы, сведения о которой позволяют однозначно определить ее положение на местности
- 47:13:1005001 - граница и номер кадастрового квартала
- 47:13:1005001:296 - кадастровый номер объекта недвижимости, сведения о котором внесены в ЕГРН
- - контур объекта капитального строительства, сведения о котором внесены в ЕГРН
- 47:13:1005001:154 - граница и обозначение земельного участка, обременяемого публичным сервитутом
- граница земельного участка, сведения о котором внесены в ЕГРН
- контур выносового элемента (лист 2)

Схема расположения границ публичного сервитута на кадастровом плане территории



Масштаб 1:500

Условные обозначения:

-  - граница устанавливаемого публичного сервитута
-  n1 - характерная точка границы, сведения о которой позволяют однозначно определить ее положение на местности
-  47:13:1005001 - граница и номер кадастрового квартала
-  47:13:1005001:296 - кадастровый номер объекта недвижимости, сведения о котором внесены в ЕГРН
-  - контур объекта капитального строительства, сведения о котором внесены в ЕГРН
-  47:13:1005001:154 - граница и обозначение земельного участка, обременяемого публичным сервитутом

**Текстовое описание местоположения границ
населенных пунктов, территориальных зон, особо охраняемых природных
территорий, зон с особыми условиями использования территорий**

Прохождение границы		Описание прохождения границы
от точки	до точки	
1	2	3
1	2	по прямой линии
2	3	по прямой линии
3	4	по прямой линии
4	5	по прямой линии
5	1	по прямой линии